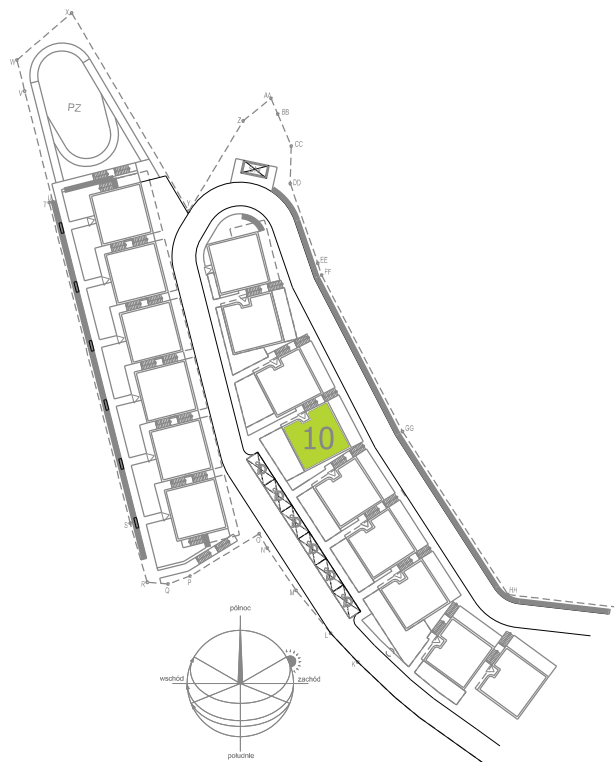
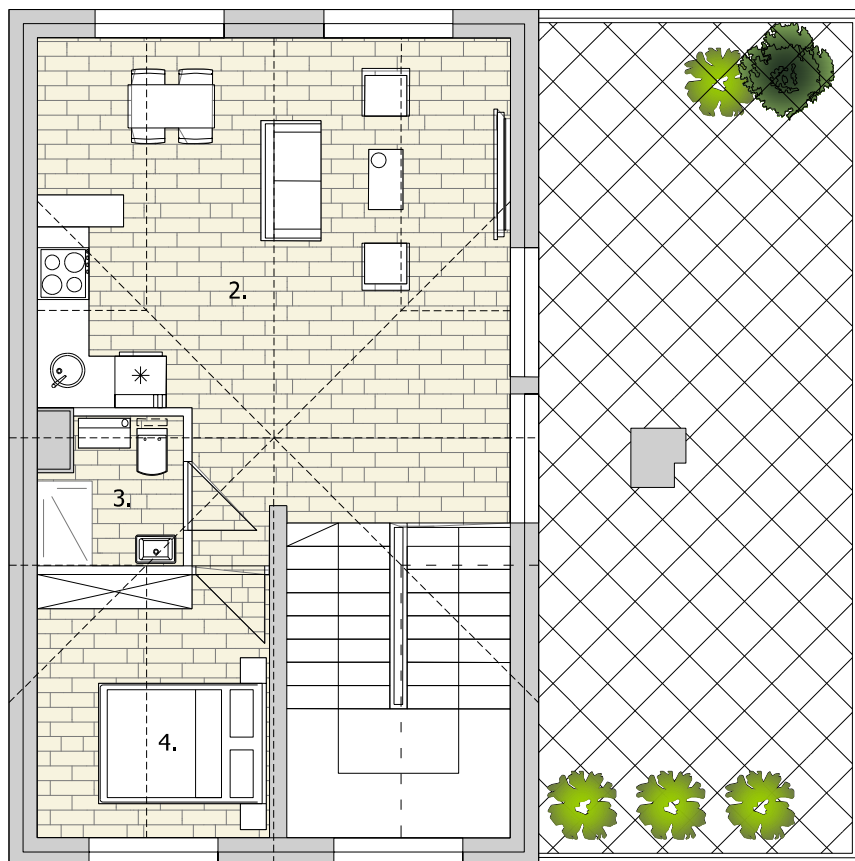


# KAMERALNE TARASY



**Reda**  
ul. Tarasowa

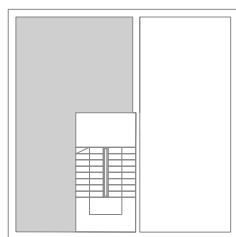
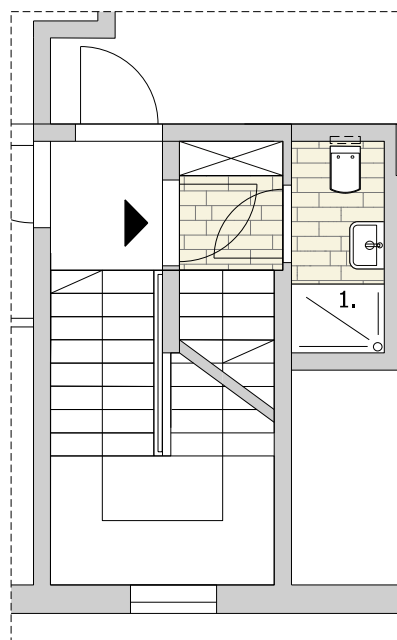


## LOKAL NR 6 II PIĘTRO i antresola

1.	łazienka	2.65 m <sup>2</sup>	
2.	pokój z aneksem	32.28 m <sup>2</sup>	(40.33 m <sup>2</sup> )
3.	łazienka	2.68 m <sup>2</sup>	
4.	pokój	4.37 m <sup>2</sup>	(8.26 m <sup>2</sup> )
		<b>41.98 m<sup>2</sup></b>	<b>(53.92 m<sup>2</sup>)</b>

taras	35.6 m <sup>2</sup>
powierzchnia pod ściankami działowymi	0.40 m <sup>2</sup>

Wymiary pomieszczeń, lokalizację przyborów sanitarnych i inne podano na podstawie projektu budowlanego. W toku budowy mogą wystąpić różnice w stosunku do stanu wynikającego z projektu, wynikające ze specyfiki prac budowlanych. Wymiary są obliczone w świetle planowych przegród w stanie wykonanym, przy uwzględnieniu tynków i okładzin o grubości 1,5 cm, na poziomie podłogi bez uwzględniania listew przypodłogowych, progów itp. Powierzchnia użytkowa lokali oraz pomieszczeń określona jest na podstawie rozporządzenia Ministra Rozwoju z dnia 11.09.2020 r. w sprawie szczegółowego zakresu i formy projektu budowlanego oraz przy uwzględnieniu treści Polskiej Normy PN-ISO 9836:2015-12 z późniejszymi zmianami.



**budynek 10**

— ściana nierozbieralna  
— ściana działowa nadająca się do demontażu



1. Przykładowa aranżacja lokalu, przedstawiona na rzucie, ma charakter poglądowy. Aranżacja oraz wyposażenie nie stanowią oferty handlowej oraz zobowiązania umownego.  
2. W trakcie prac budowlanych mogą wystąpić niewielkie różnice w wymiarach, lokalizacji przyborów sanitarnych oraz punktów instalacyjnych, prezentowanych na aranżacji. Różnice te wynikają ze specyfiki prac budowlanych.

**FRONT**

Pracownia Projektowa FRONT sp. z o.o.  
adres: Pomorski Park Naukowo Technologiczny  
Al. Zwycięstwa 96/98, budynek II, lok. D-11, Gdynia 81-451