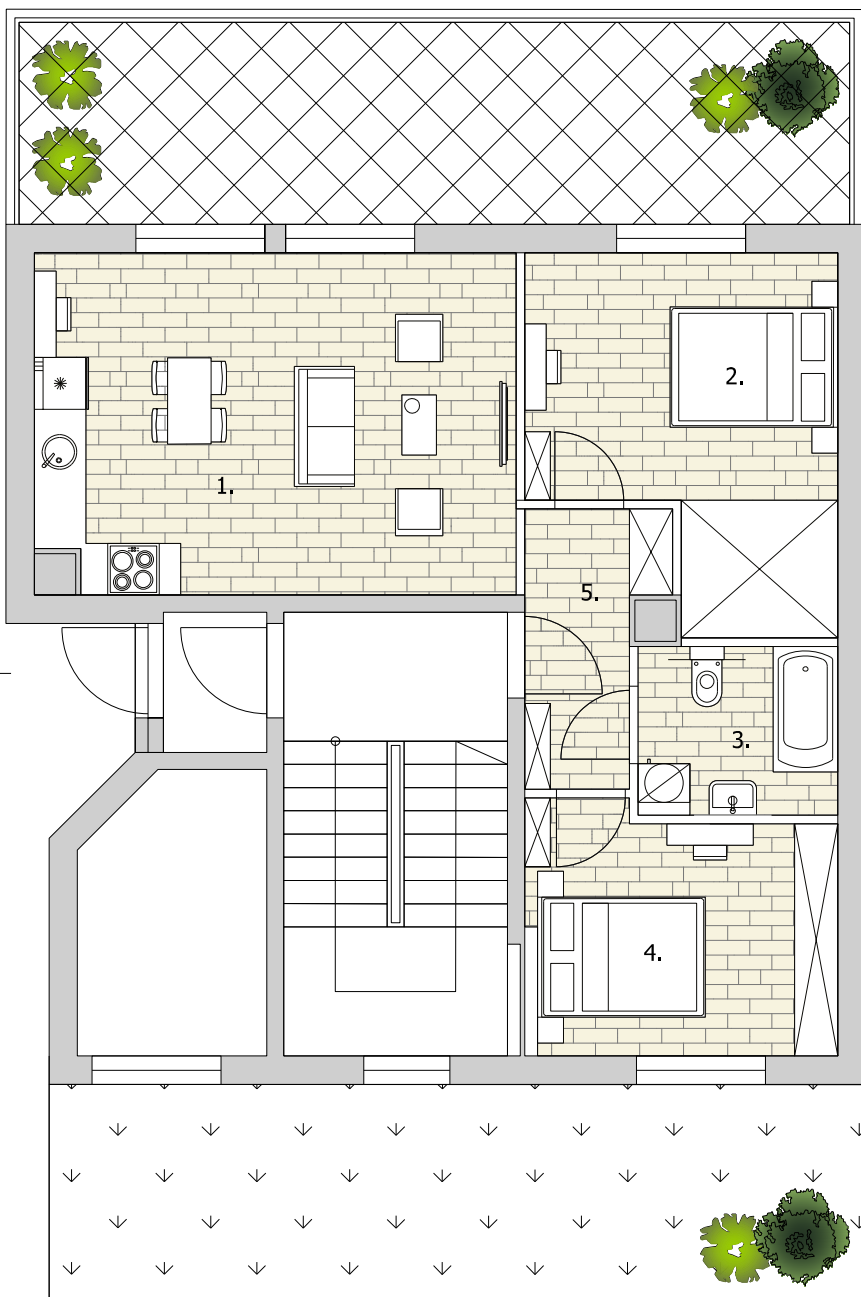


KAMERALNE TARASY

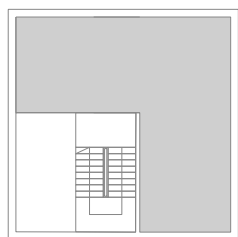


Reda
ul. Tarasowa

LOKAL NR 1 PARTER

1.	pokój z aneksem	22.28 m ²
2.	pokój	13.39 m ²
3.	łazienka	4.54 m ²
4.	pokój	10.19 m ²
5.	hall	4.47 m ²
		54.87 m²
	taras	22.7 m ²
	ogródek	23.6 m ²
	powierzchnia pod ściankami działowymi	1.0 m ²

Wymiary pomieszczeń, lokalizację przyborów sanitarnych i inne podano na podstawie projektu budowlanego. W toku budowy mogą wystąpić różnice w stosunku do stanu wynikającego z projektu, wynikające ze specyfiki prac budowlanych. Wymiary są obliczone w świetle planowych przegród w stanie wykonanym, przy uwzględnieniu tynków i okładzin o grubości 1,5 cm, na poziomie podłogi bez uwzględniania listew przypodłogowych, progów itp. Powierzchnia użytkowa lokali oraz pomieszczeń określona jest na podstawie rozporządzenia Ministra Rozwoju z dnia 11.09.2020 r. w sprawie szczegółowego zakresu i formy projektu budowlanego oraz przy uwzględnieniu treści Polskiej Normy PN-ISO 9836:2015-12 z późniejszymi zmianami.



budynek **9**

FRONT

Pracownia Projektowa FRONT sp. z o.o.
adres: Pomorski Park Naukowo Technologiczny
Al. Zwycięstwa 96/98, budynek II, lok. D-11, Gdynia 81-451

— ściana nierozbieralna
— ściana działowa nadająca się do demontażu

m 1 2 3

1. Przykładowa aranżacja lokalu, przedstawiona na rzucie, ma charakter poglądowy. Aranżacja oraz wyposażenie nie stanowią oferty handlowej oraz zobowiązania umownego.
2. W trakcie prac budowlanych mogą wystąpić niewielkie różnice w wymiarach, lokalizacji przyborów sanitarnych oraz punktów instalacyjnych, prezentowanych na aranżacji. Różnice te wynikają ze specyfiki prac budowlanych.